



COSTANTINI LEGNO

Via Torgianese, 42
06084, Bettona, PG
+39 075 80817

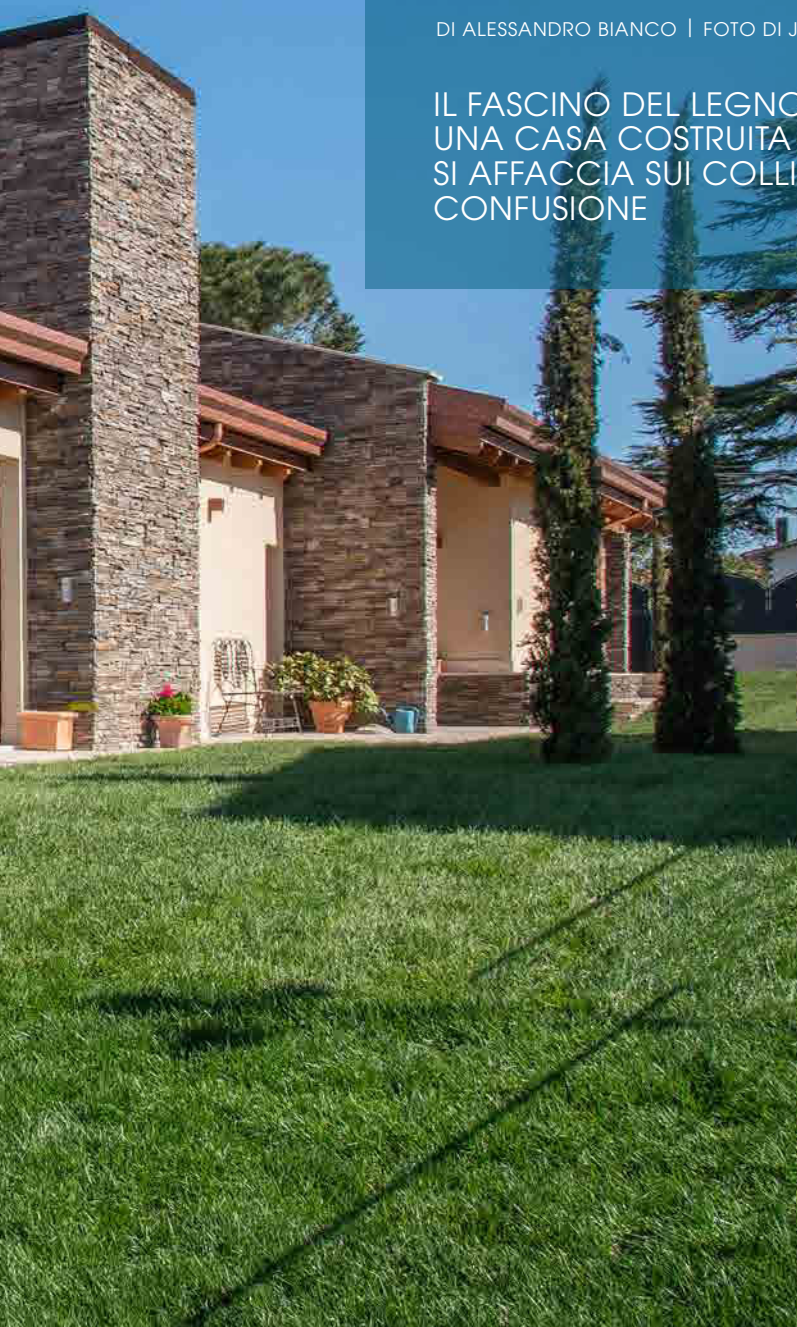
info@lacost.it

www.costantinilegno.it

UNA FINESTRA SU ROMA

DI ALESSANDRO BIANCO | FOTO DI JACOPO SCARPONI - STUDIO ANTIORARIO

IL FASCINO DEL LEGNO E LA MERAVIGLIA DELLA CITTÀ ETERNA. UNA CASA COSTRUITA ALL'INSEGNA DELLA SOSTENIBILITÀ SI AFFACCIA SUI COLLI ROMANI RESTANDO LONTANA DALLA CONFUSIONE



A due passi dalla Capitale, ma lontana il giusto da non esserne sopraffatta. La casa realizzata da Costantini Legno - su progetto dell'Architetto Massimo Neri - nelle colline romane di Frascati nasce dalla volontà dei proprietari di applicare le migliori tecnologie edilizie a oggi disponibili per ottenere il massimo livello di comfort abitativo durante tutto l'arco dell'anno.

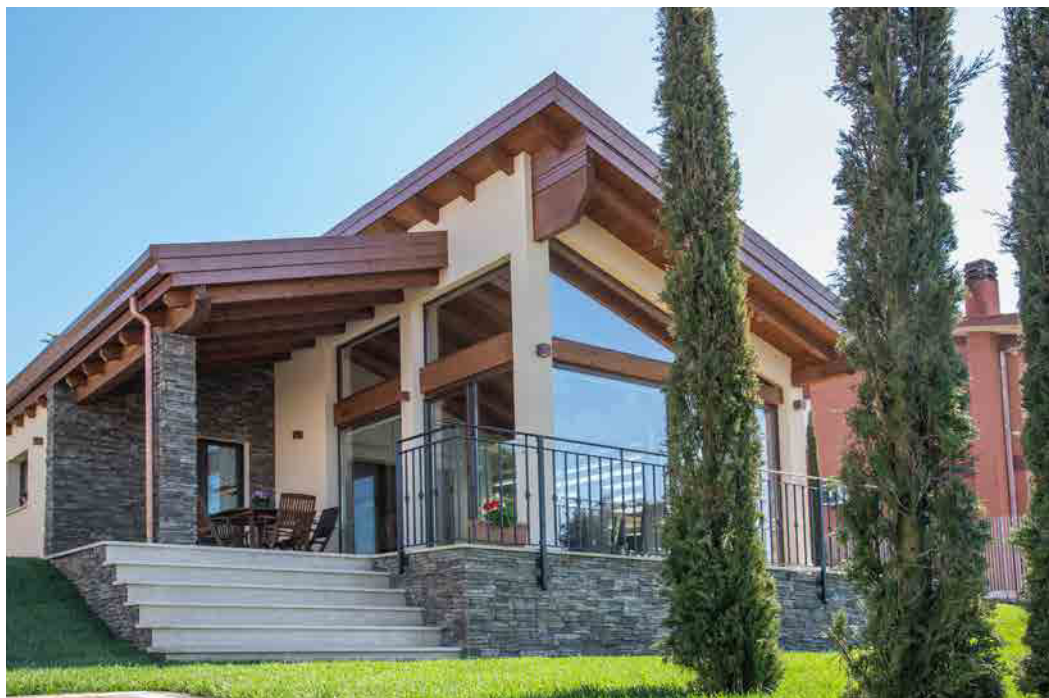
Lunghe e numerose ricerche, accompagnate dalle analisi bioclimatiche esercitate sul territorio hanno portato i progettisti a orientare la scelta del materiale di costruzione sulla tecnologia X-LAM, identificata come la più adatta per edificare in zone climatiche particolarmente calde come quelle che caratterizzano il centro-sud Italia. Si tratta di una soluzione

naturale e all'avanguardia, ideale per la costruzione di edifici in legno, costituita da una serie di pannelli lamellari in legno massiccio che consentono di ottenere la dissipazione energetica e la duttilità necessarie a garantire una grande resistenza alle scosse sismiche, nonché una prestazione molto elevata in termini di isolamento termico e acustico.

Accanto a questa tecnologia moderna e innovativa, si è scelto di puntare sull'energia rinnovabile attraverso l'impiego di una pompa di calore che, insieme all'installazione di un impianto di ventilazione meccanica controllata, ha permesso di realizzare una struttura ecosostenibile in grado di abbattere in modo sostanziale i costi derivati dal consumo energetico.

●●● idee costruire

Realizzati in fibra di legno, il cappotto e la controfodera interna consentono alte prestazioni della parete dal punto di vista igrometrico; in copertura, lo stesso materiale è stato impiegato per la costruzione di un tetto ventilato. La finitura esterna è stata realizzata impiegando una mistura di diverse tipologie di legno che, unite all'intonaco e alla pietra ricostruita, hanno permesso di evidenziare i segni delle travature, abbinandoli alla raffinatezza contemporanea delle pietre di taglio ridotto. Il terreno su cui poggia l'edificio è in leggera pendenza e ciò garantisce agli inquilini un ottimo punto di osservazione per poter godere del panorama che si estende tutto intorno sulla maestosità dei colli di Roma. L'installazione di vetrate a tutta parete, inoltre, permette di sfruttare a pieno il fascino di questa visuale anche dall'interno dell'abitazione, garantendo una sensazione di benessere in ogni parte della casa. Tra le mura domestiche gli spazi sono molto ampi e raggiungono la loro piena valorizzazione nella zona giorno, un ambiente totalmente aperto e lasciato privo di barriere divisorie. Tutto intorno all'edificio, infine, si trova un vasto giardino sul quale è stata allestita una zona relax, ideale – soprattutto durante le stagioni più calde – per approfittare della vista panoramica comodamente immersi nel verde della casa.





Dal punto di vista architettonico, ampio spazio è stato dedicato alla valorizzazione estetica del materiale ligneo che compone lo scheletro dell'abitazione. In ogni parte della casa, infatti, si possono scorgere travi di legno o intere sezioni della struttura costruttiva. Una scelta che risponde alla volontà di esaltare la bellezza di questo materiale, offrendo ai committenti la sensazione di abitare in un contesto naturale, in armonia con il territorio e con il minimo impatto possibile. Gli infissi sottili e leggeri **Drutex** consentono, infatti, una comunicazione continua con lo spazio esterno. Impianto aerotermico **Glimagea**.